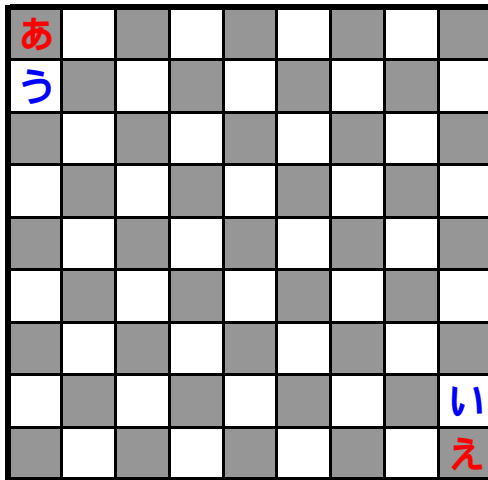


第4問 答0(ゼロ)



解法

盤面を市松模様(チェッカーボード模様)に塗ってみると、コマはいつでも
黒白交互にしか進むことができない。

したがって、

「あ」から「い」に至るルート上のマスは必ず偶数個

「う」から「え」に至るルート上のマスも必ず偶数個

よって、両方のルートが通るマスの数の合計は必ず
偶数個であり、奇数である81マスをちょうど一度ずつ
通ることはできない。